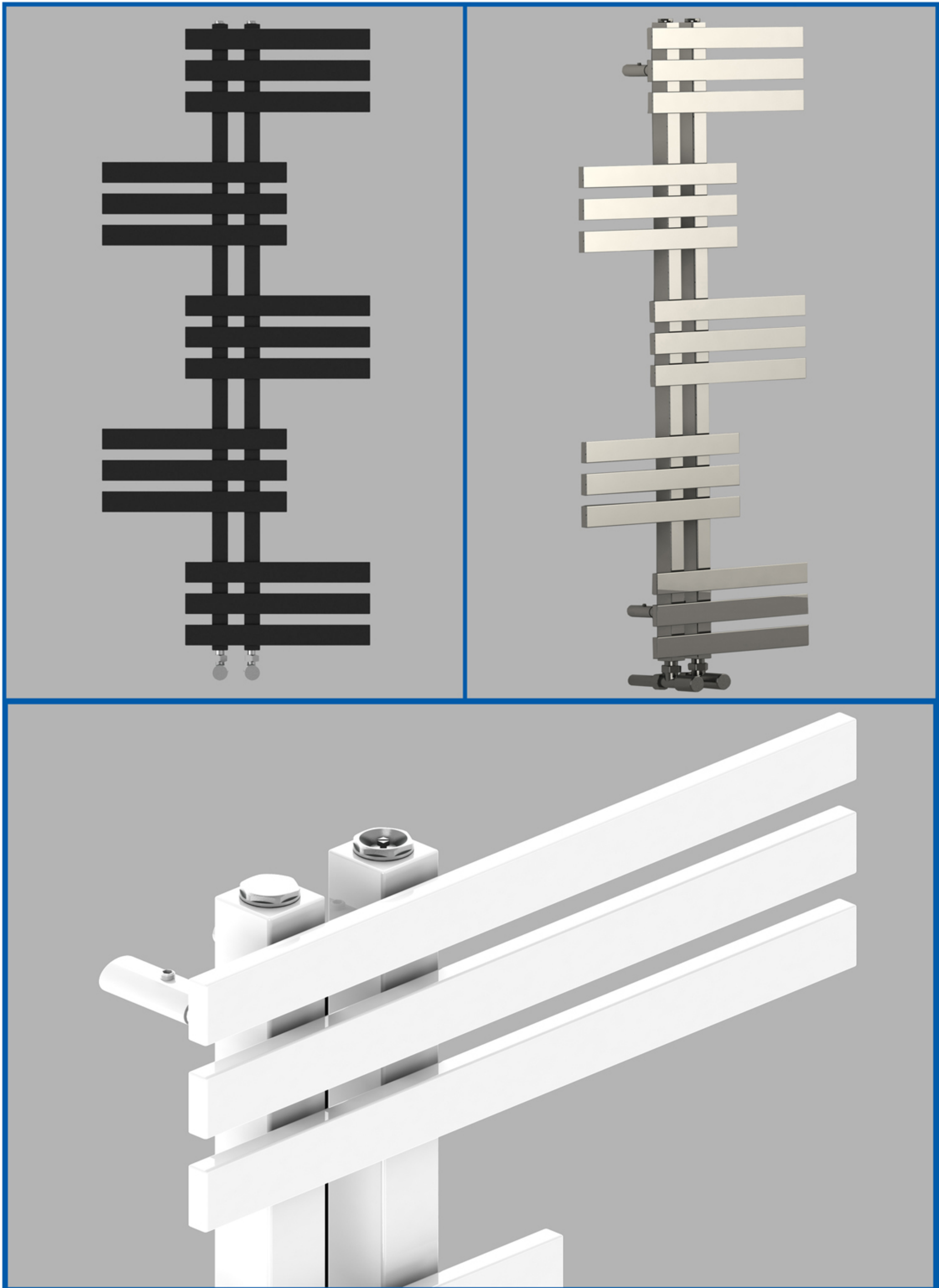


# Elfie



# Elfie

## Datenblatt



Modell	Baubreite	Bauhöhe	Wärmeleistung bei $\Delta t=50\ 75/65/20^{\circ}\text{C}$			
	mm.	mm.	Farbe	Chrom	Rohranzahl	Nabenabstand mm.
Elfie	600	1200	436	326	15	50
Elfie	600	1400	516	475	18	50
Elfie	600	1600	571	524	21	50

Farben:

Weiß: [RAL 9016] Pulverbeschichtet, glatt Oberfläche

Schwarz Anthrazit: [RAL 9005] Pulverbeschichtet, rau Oberfläche

Chrom: Hochglanz Chrom

Heizrohre: 40x10 mm.

Profil Röhre: 30x30 mm.

Max. Betriebsdruck: 10 bar

Max. Betriebstemperatur: 110 °C

Anschlüsse: 4 Anschlüsse: ½ Zoll

Nabenabstand: 50 m.

Dieser Heizkörper ist links und rechtsbündig anschließbar mit einer Umdrehung um 180°.

Auch mit Heizstab nachrüstbar für Misch oder Elektro Betrieb

Lieferumfang: 1 x Designbadheizkörper ELFIE, 1 x Montageset für Wandmontage, 1 x Blindstopfen, 1 x Entlüftungsstopfen.

Material: Baustahl

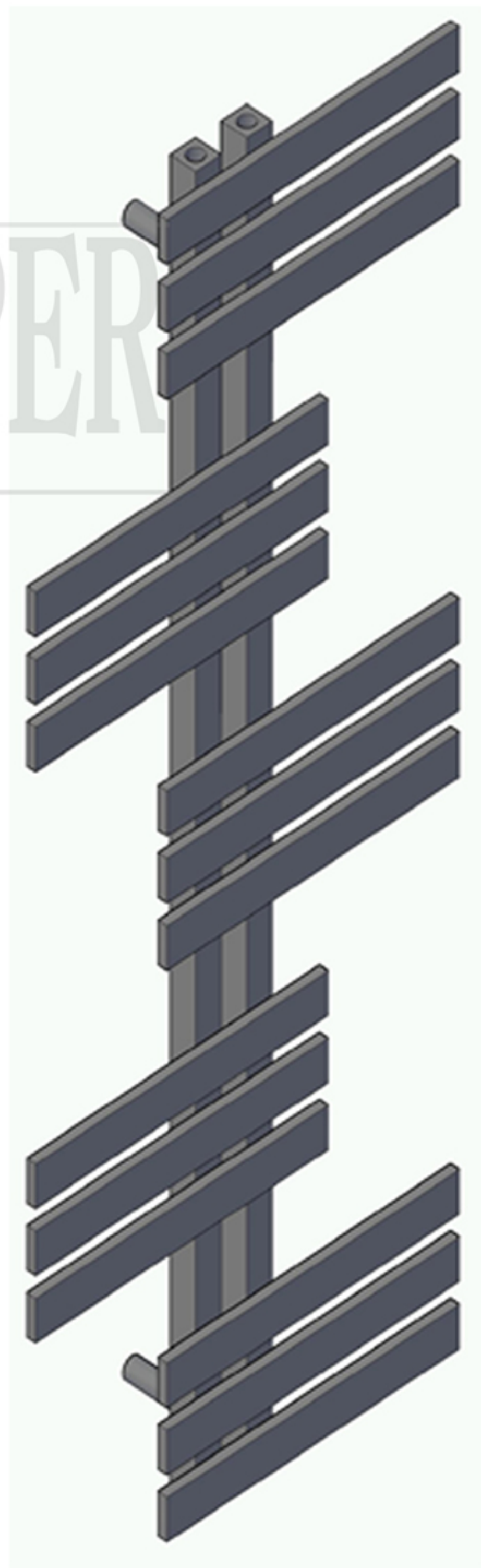
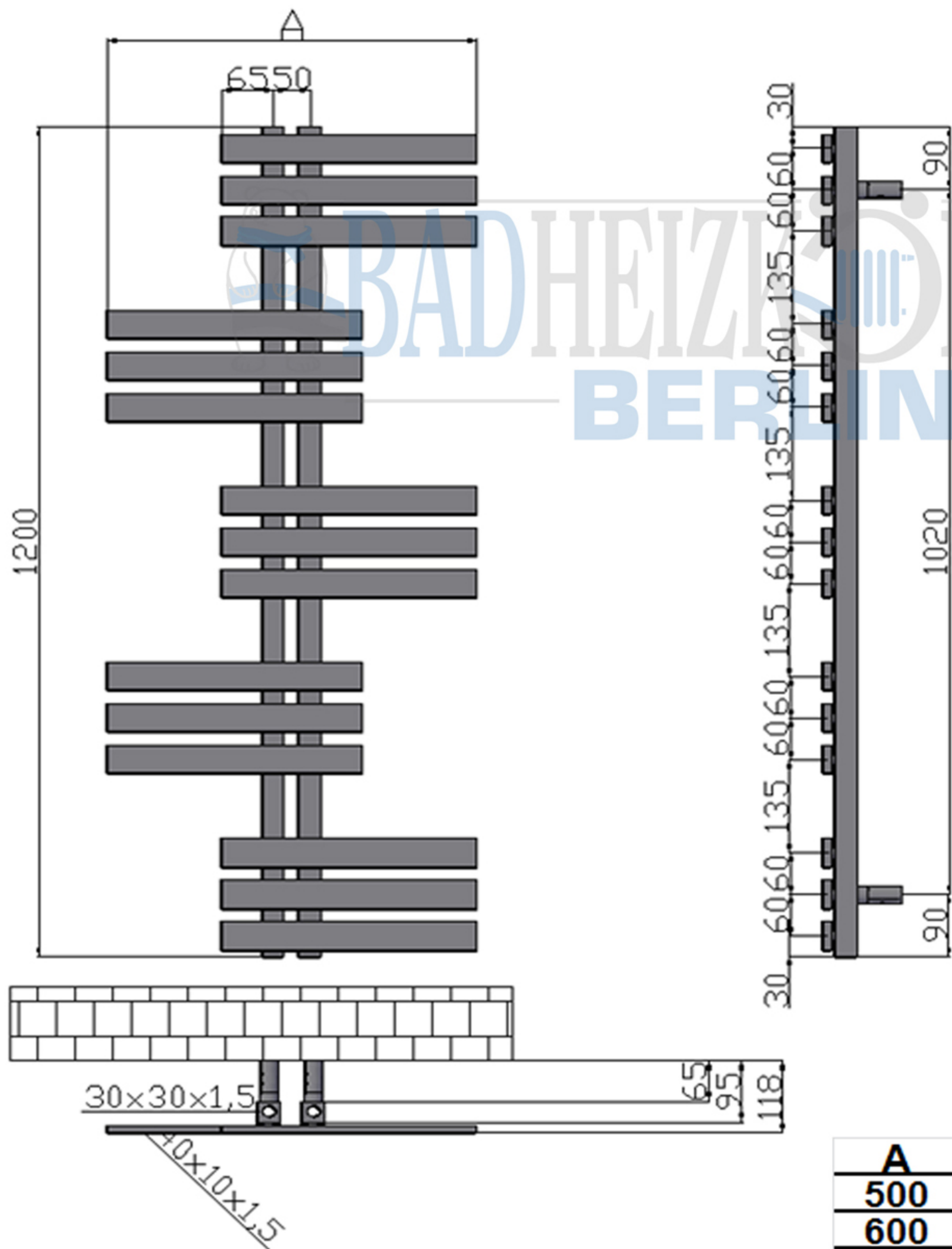
Made in TURKEY

Garantie: 5 Jahre



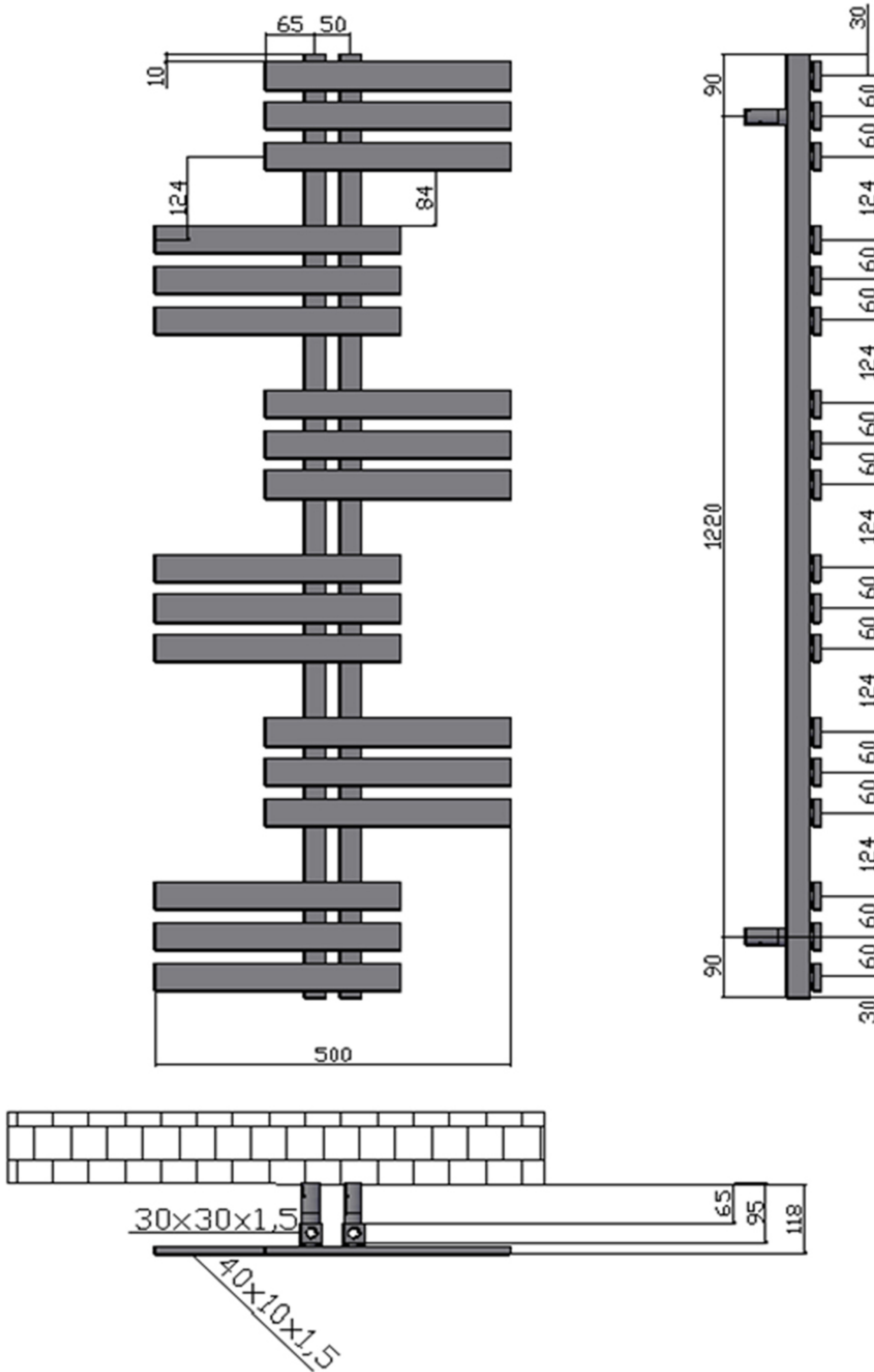
# Elfie 1200x500-600 mm.

Technische Zeichnung

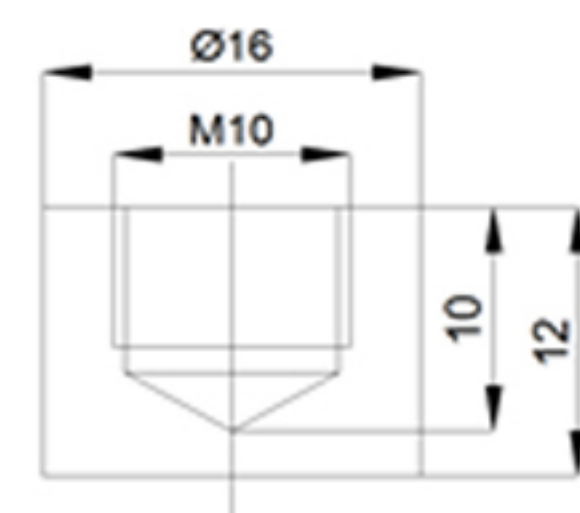


# Elfie 1400x500-600 mm.

Technische Zeichnung



<b>A</b>
<b>500</b>
<b>600</b>

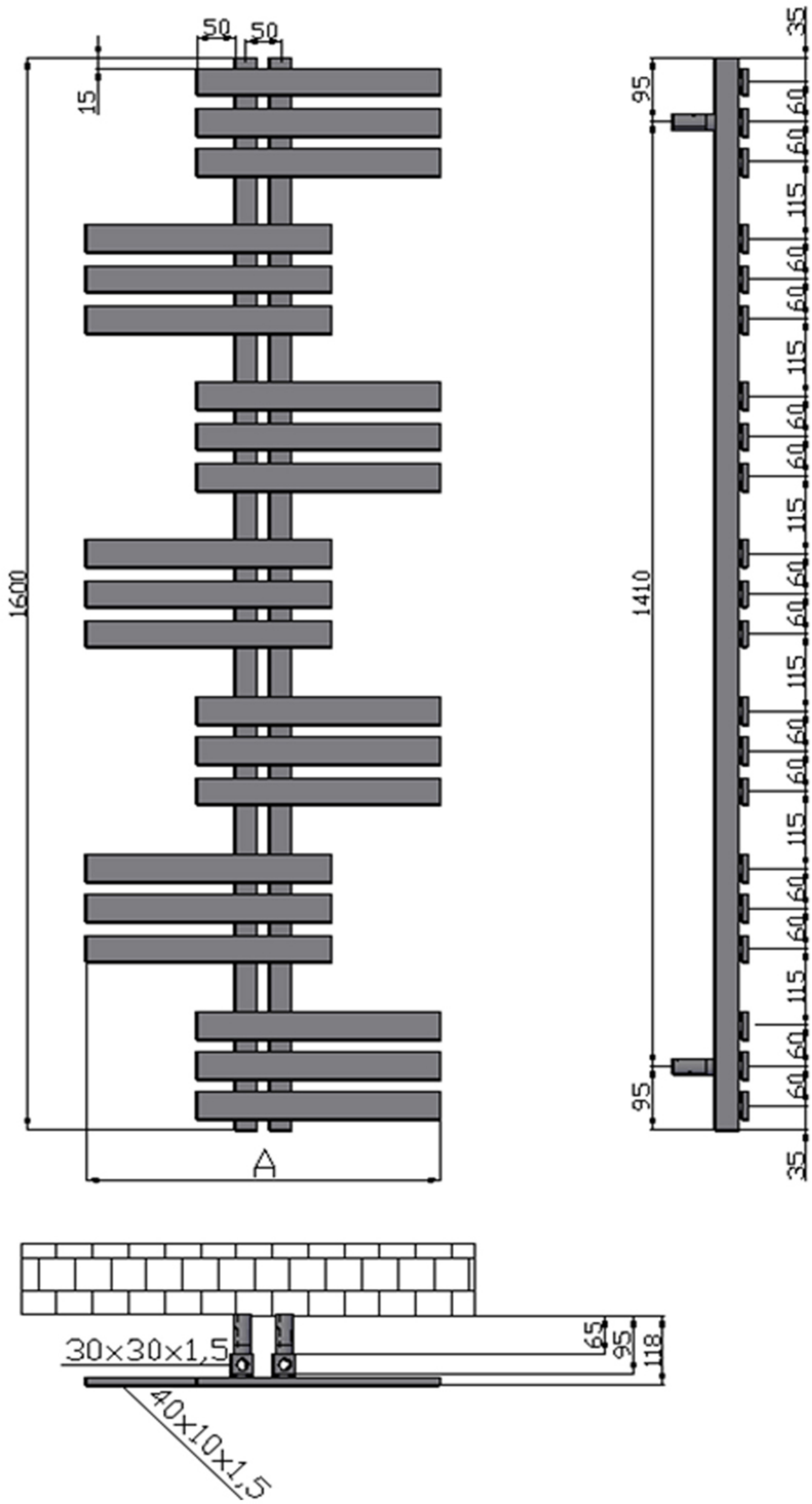


BRACKET PIN Ø16

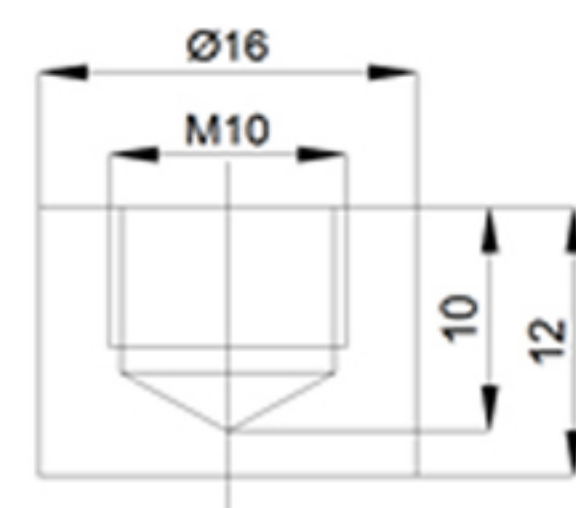


# Elfie 1600x500-600 mm.

Technische Zeichnung



<b>A</b>
<b>500</b>
<b>600</b>



BRACKET PIN  $\text{Ø}16$